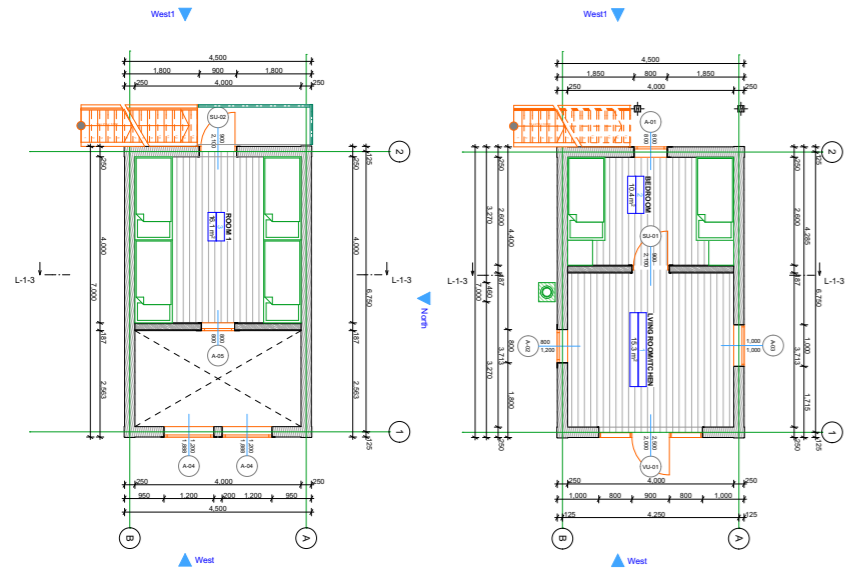
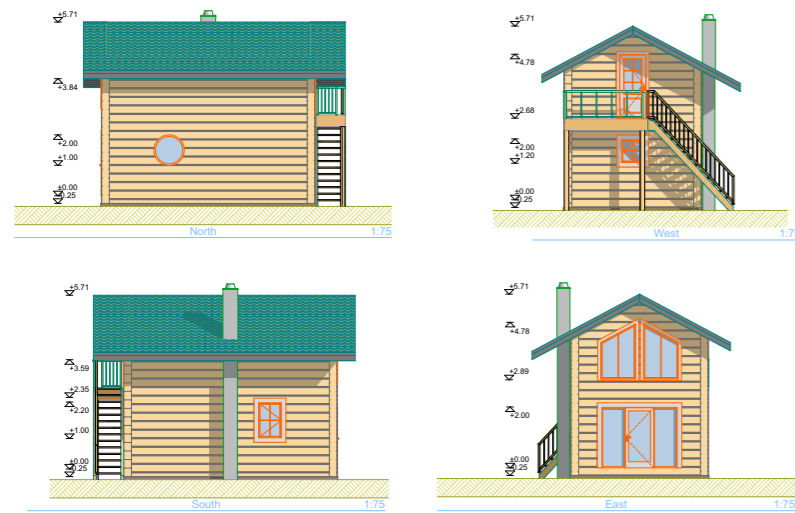
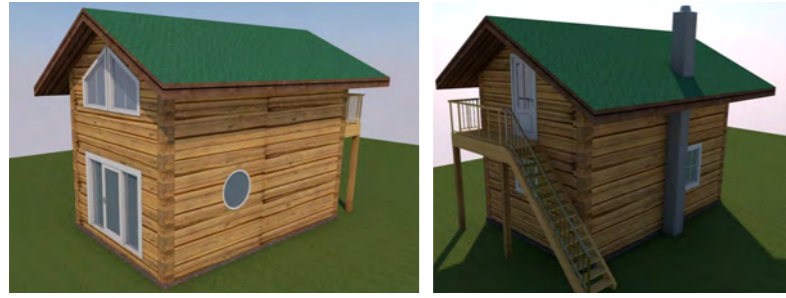


# "THE BASE"

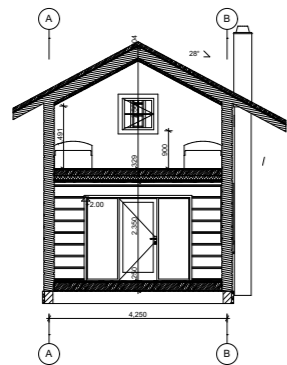
## BASEN FÖR VOLONTÄRSVERKSAMHET I CHARLOTTENDAL, JÄRNA



Husbygget dels-finansierat av Leader



Europeiska jordbruksfonden för landsbygdsutveckling: Europa investerar i landsbygdsområden



1	Yttertak	Externt Elagert Plus Randa för tak 45x100mm Latta 45x100mm Hornbalk 180mm Isolering 200mm Vaporsäkring Latta 45x100mm Pannbalk 18x145mm
2	Träbjälk	Latta 45x100mm Hornbalk 180mm Randa för tak 45x100mm Isolering 200mm Vaporsäkring Latta 45x100mm Pannbalk 18x145mm
3	Stomme	Laminat Bred K/PT 120x20mm Balkar 45x100mm Isolering 100mm Vaporsäkring Latta 45x100mm Pannbalk 18x145mm
4	Platt lag	Platt lag 250mm

Section 1-3		1:50
TENDER		
Objekt: New building	Sked: Pjalar projekt	Titel nr:
Projektledare: TENDER	Projektör: A-10	Skala: A-10
Projektstart: 2017-09-01	Projektavslut: 2018-11-15	Skapad: 2018-11-15

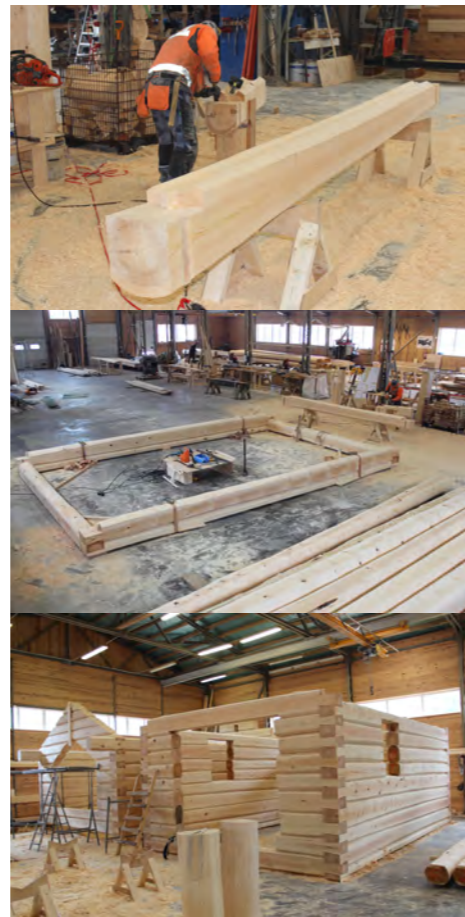
Charlottendal har de senaste tjugofem åren varit i en period av omställning. Gården ägs av familjen Hagerrot som förvaltat den tillsammans med en bostadsrättsförening, samt den ideella föreningen för djur och kultur. Nu står en ny generation redo att vara med att utforma gårdens framtid både när det gäller livsstilar, kurser och utbildningar, samt experiment i att finna hållbara sätt att leva i nära kontakt med naturen.

I september 2017 ansökte Omställning Järna (nuförtiden Stödorganisationen för Omställning i Järna) om projektfinansiering från Erasmus+ för ett EVS (European Voluntary Service) projekt. Projektförslaget godkändes och i februari 2018 började en helt ny grupp vara verksam på gården. Edward från Finland, Noora från Belgien och Svetlana från Ryssland fick i uppdrag att spendera hälften av arbetstiden på att upprätthålla och utveckla gården, och andra hälften med att hjälpa till hos olika andra grupperingar verksamma i Järna med lokal omställningen.

Huserande av volontärverksamheten på Charlottendalsgård var logistiskt smart eftersom det fanns befintliga utrymmen för volontärerna att besökas i, samt att det är cykelavstånd till Järna. Med tanke på att volontärerna i början belastar gårdens faciliteter, togs beslutet att utforma en bas för volontärerna under första årets lopp. Finansieringsstöd beviljades av Leader för 40 % av investeringen på en halv miljon. Vi valde att uppföra en i Estland förtimrad stuga, med klassiska drag av en gårds loftbod.

Först grävdes och gjöts grunden genom Kollbergs tillsammans med volontärerna. Sedan anlände huset paketerat med en lastbil och en kranbil. Då lyftkranarbetet var klart och stugans stomme stod färdig, stanna två arbetare kvar och fortsatte för hand. Efter tio dagar lämnade de en fantastisk vacker timmerstuga av grov furu efter sig. Sen dess har volontärerna fått under ledning av Julian Baw (en till gården anknuten permakulturist och hantverkare) bygga vidare på sin kommande hem. Tillsammans har de och Peter Hagerrot byggt vidare på insidan och för tillfället skall undersidan på taket målas, inneköket samt toaletten planeras. Vi hoppas kunna husera volontärerna i detta hus fr.o.m. september, men senast innan vinter.

### FÖRARBETE I ESTLAND PÅ TENDER EHIDUS VERKSTAD



Grundarbete tillsammans med Tomas i maj. Massor grävdes bort, vatten och el kablar drogs till huset. Vi flyttade stenar och gjöt plintar som fästes i bergrunden. Som detalj lade vi två hörnstenar istället för plintar i framhörnerna. Arbetet pågick med endast lite huvudvärk, och en uttryckning till skogen för att släcka en skogsbrand i gårdens skog.



Huset kom i paket på två lastbilar. Den ena var för stor för att ta sig in på gården, men den andra rymdes precis in mellan traktor garagen. Det var som lego för vuxna, och tack vare det utförliga förarbetet gick resande av huset som en dans på rosor. Den estniska arbetsgruppen var mycket professionella och trevliga. Arbetsplatsen kändes säker och tydlig.



Då våra estniska kamrater lämnade oss gjorde Peter elarbetet, vi fick isolering av returpapp inspruttat i tak och golv, och sedan tog volontärerna sig en inner tak och -golv. Julian hjälpte med handledning och putsade upp det gamla fina fönstret. Sakta men säkert började platsen få sin karaktär och vi började kunna se verksamhetens påverkan på platsen.



APRIL ————— TIDSLINJE FÖR UTVECKLING AV VOLONTÄRSBASEN ————— JUNI

Fotografier: förarbete av Tender Ehidus, resten av Edward Tallberg  
Planritningar av Tender Ehidus  
Presentation gjord av Edward Tallberg i samarbete med EVS crew.